

本栏目主要刊登一些企业管理新思维方面的理论性的文章，旨在抛砖引玉，给各管理层人士以启迪或提示。欢迎全体员工推荐。同时极力欢迎各管理层人士撰写管理心得，交流管理经验。

鲶鱼效应

Text 摘自《管理智典》

有一种职业经理人无论在或不在办公室里，对属下都不会有影响，就像空气一样，让人不觉得他的存在。这种职业经理人无法领导公司的职员。

一位有权威的职业经理人只要静静地坐在那儿，属下就能感受到一种紧张的气氛。

下面是一个发生在渔村里的故事。

渔民们在湖里捕到鱼后，他们先将这些鱼装在养鱼槽中，然后分载于A、B、C三辆卡车里，载到数里外的市镇去买。在前往市镇的途中，A车和B车里几乎所有的鱼都窒息死掉了。但不知为什么，在C车中，鱼却还活生生地游来游去，所以C车的鱼卖得最好。

这到底是什么原因呢？A、B车的司机心存疑惑，于是就偷偷地跑去看C车的养鱼槽。仔细一瞧，原来每个鱼槽中都放着一条鲶鱼。

在养鱼槽里放鲶鱼，可让C车的鱼保

持活力抵达市镇。为什么会这样呢？

鲶鱼是一种精力旺盛的动物，它们一刻也不肯安宁。在鱼槽里放进一条鲶鱼，就可以让其他的鱼跟着鲶鱼一起翻腾，这样就可以保持活力，不会窒息而死。

这种现象称为“鲶鱼效应”。

公司职业经理人就该像鱼槽里的鲶鱼，他必须给团队带来活跃、紧张的气氛，避免使属下都变得死气沉沉。

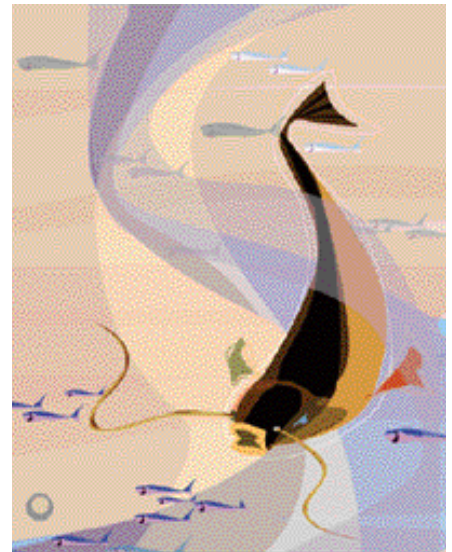
像这样制造工作环境中的气氛，其实也是一位职业经理人不可欠缺的能力之一。

人类是感情丰富的动物。有时候，人也会陷入苦恼之中，这时候不妨与属下聊一聊，这样可以使属下知道上司不为人所知的脆弱一面。偶尔表露自己的心事，也未尝不是一件好事。

不管怎样，最好能让属下或成员，随时感觉到领导的存在。当上司从外面回到公司时，如果询问属下：“喂！我不在的时

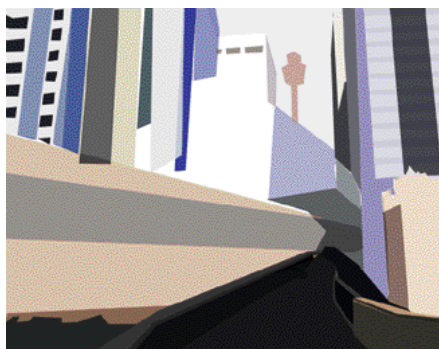
候有没有什么事情？”而他们却说“啊！经理！你刚才不在吗？”那可真是个悲剧。

职业经理人如果开朗的话，整个工作环境就会很活泼；若他很忧郁，则气氛就变得阴沉。所以不但要让属下随时注意到职业经理人的存在，而且职业经理人本身也必须是一位开朗活跃的人。



雅昌印刷管理集团发布 住房及住房补助 管理办法

Text 行政部



为规范公司住房管理，鼓励员工置业，结合实际情况，雅昌印刷管理集团自2002年1月8日起推出了“住房及住房补助管理办法”。该办法共分四个章节内容，分别讲到总则、住房标准、住房补助标准及其它补充事项。

该办法适用于雅昌印刷管理集团的所有成员，包括深圳雅昌彩色印刷有限公司、深圳中轻包装印刷有限公司、深圳市雅昌艺术网有限公司、北京雅昌彩色印刷有限公司及其它雅昌企业有限公司控股机构。房补对象为以上公司机构所列的在编（即已经签订了劳动用工合同）员工。同时办法明确了各公司的行政部门与财务部门是本办法的执行部门。行政部门负责员工的住房管理及每月向财务部门报告住房状况表，财务部门根据行政部门的住房状况表负责逐月发放房补或扣取超标准部分的住房房租。公司住房仅提供给未置业的员工居住。员工可以自主选择居住公司提供

的住房，或者不居住公司提供的住房。居住公司提供住房的员工，不得享受公司的住房补助，不居住公司住房的员工，可以申请住房补助。居住公司提供住房的员工，所发生的水电费、管理费、个别维修费（住房整体、统一维修费除外）等由居住者负担。

办法对住房补助标准进行了明确规定，经理（厂长）及以上级别（或相当于该级别的技术人员）的员工住房补助标准。夫妻双方都在集团内各公司工作的，按住房补助额最高的一方给予住房补助，而另一方不再享受住房补助。

另外，办法中规定集团公司司机、保安及有关后勤保障人员，原则上由公司统一提供住房，自行居住者需由所在公司的总经理批准。而办法有关住房标准的超标准房屋租金豁免处理，需由所在公司总经理提交报告，经集团公司管理会讨论通过后，由集团公司行政总监批准后，方可行使。

该办法解释权归集团公司行政部门，自二 二 年二月起实施。

本办法实施三个月来，取得了良好的效果。一方面，全体员工都体会到公平公正；另一方面，员工的居住环境得到了改善，同时，公司的管理成本亦得到下降。