

New Power!

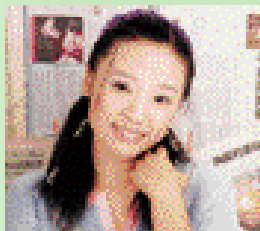
每年都有许多新人加入到雅昌这个队伍中来，
从他们的热情与执着中，
我们看到了雅昌的希望！



吴燕玲 [长沙理工大学·印刷工程专业]
脚踏实地



黄浩 [长沙理工大学·印刷工程专业]
业精于勤，荒于嬉。行成于思，毁于随。



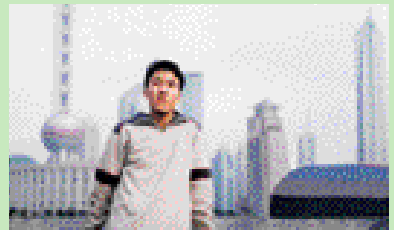
罗媛 [长沙理工大学·印刷工程专业]
没有最好，只有更好。



肖石权 [长沙理工大学·印刷工程专业]
站得高，看得远。



匡丽英 [长沙理工大学·印刷工程专业]
目标是成功的清醒剂，
学习是成功的加速器



王尚卿 [上海理工大学·电子出版专业]
做人要厚道



职场新人不可不学的12种动物精神

正确的工作观，有如人生路上的明灯，能为个人的职场生涯创造丰富的资源。那么刚入社会的职场新人应该如何建立工作观？以下以12种动物的精神做比喻，形象展示不同的工作观。

- 一、尽职的牧羊犬。学习建立负责的观念，多做一点就多学一点。
- 二、团结合作的蜜蜂。学会利用团队的力量去完成工作。
- 三、坚忍执著的鲑鱼。首先要设定目标，然后就是坚忍执著地前行。
- 四、目标远大的鸿雁。要记住时时鼓励自己将目标放远。
- 五、目光锐利的老鹰。学会分辨事非，观察时势，而不是一味接受指示。
- 六、脚踏实地的大象。切忌说得天花乱坠，别人才愿意将更多责任付予给你。
- 七、忍辱负重的骆驼。处理工作及人际关系，多多学习骆驼负重的精神。
- 八、严格守时的公鸡。
- 九、感恩图报的山羊。对于别人的教导和帮助，要学习山羊反哺的精神。
- 十、勇敢挑战的狮子。勇于承接新任务，这是最好的磨练和经验积累的过程。
- 十一、机智应变的猴子。新人因不了解既有做法，而能想出新的创意与点子。
- 十二、善解人意的海豚。

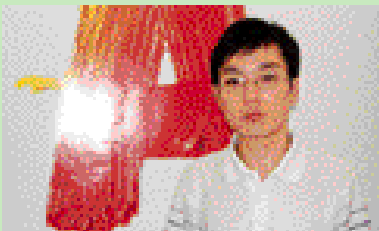
职场新人，在职场中发现别人的优点加以学习，观察别人的缺点予以警惕，从而建立起正确的工作观。



王诚炜 [武汉大学·电子出版专业]
I CAN DO.



马秋红 [武汉大学·印刷工程专业]
博学方正，笃志方成。



李锋锋 [武汉大学·电子出版专业]
遭遇困难就是能力不足！



胡乔 [天津科技大学·包装工程专业]
外不殊俗，内不失正。



胡安运 [武汉大学·包装工程专业]
学海无涯



段晓明 [北京印刷学院·市场营销专业]
如鸟斯革，如犖斯飞；
濯雅至清，捷而敏行。

